

## Solar Modules 530W – 550W

10 MBB Half Cut  
Yarım Hücre Teknolojisi

25 yıllık performans ile  
uzun yatırım ömrü

Kamu ve ticari projelerde  
kısa yatırım geri dönüş süresi

Düşük bakım ve onarım gideri

Anti-PID, düşük Hot spot riski



### Half-Cut Teknolojisi:

Half-Cut teknoloji hücreler ile daha az gölgelenme ve güç kaybı



### Yüksek Dayanım:

2400 Pa rüzgar yükü ve 5400 Pa kar yüküne karşı üst düzey dayanım



### PERC Hücre:

Yüksek verimli PERC hücreler ile daha az alanda daha çok güç çıkışı



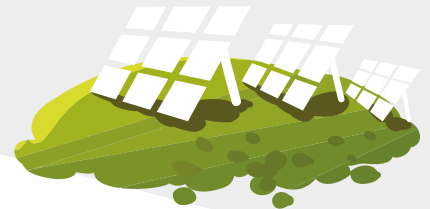
### Yüksek Verimlilik:

Zorlu şartlarda bile yüksek panel verimliliği ile düşük ışınımlarda yüksek güç



### 3 Noktada Elektrolüminesans Testi:

En iyi kaliteyi yakalayabilmek için, Stringer'dan başlayarak 3 Noktada EL Testi ile mikroçatlak kontrolü



## WARRANTY



12 YIL  
YIL  
GARANTİ  
Product Warranty



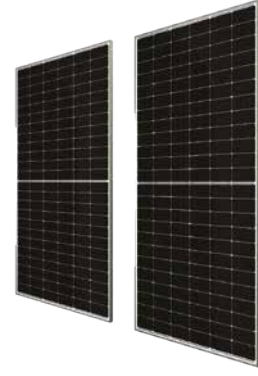
25 YIL  
YIL  
GARANTİ  
Performans Garantisi  
Performance Warranty

## CERTIFICATES



TUV Sertifikaları: IEC 61215 IEC 61730-1 IEC 61730-2  
ISO Sertifikaları: ISO 9001 ISO 14001 ISO 45001 ISO 10002 ISO 50001





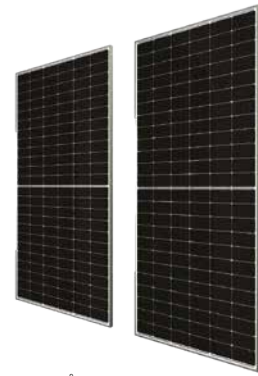
## 530W – 550W 72M10 / 10MBB HALF CUT CELL MONO PV MODULE

### MECHANICAL SPECIFICATION

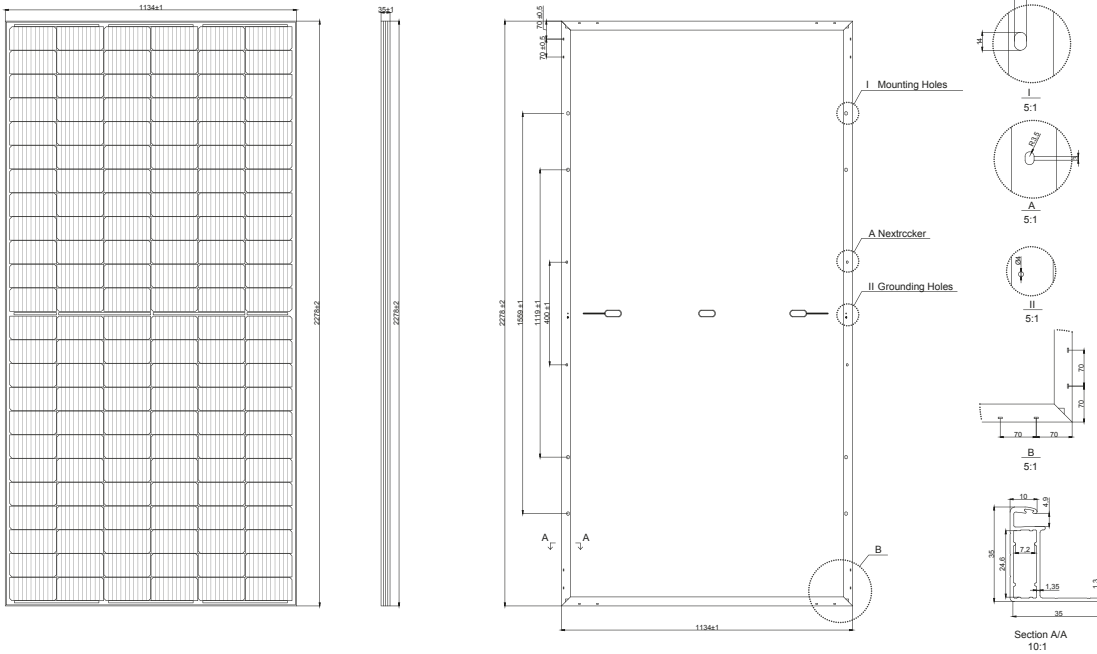
Hücre Tipi / Cell Type	Mono Crystalline 182x91 mm
Hücre Sayısı / Number of Cell	144 (6x24)
Panel Boyutları / Dimensions (AxBxC)	2278x1134x35 mm
Ağırlık / Weights	29.0 kg
Cam / Glass	3.2 mm Temperli, Düşük Demirli, AR Kaplamalı Solar Cam 3.2 mm Tempered Low Iron Glass
Alüminyum Çerçeve / Aluminium Frame	Eloksal Kaplamalı Alüminyum / Anodised Aluminium
Bağlantı Kutusu / Junction Box	Koruma Sınıfı IP68, 3 Diyotlu / Split Junction Box IP68, Three Diode
Konnektör / Connector	MC4 Uyumlu / MC4 Compatible
Kablo / Output Cables	4.0 mm <sup>2</sup> , +300 mm, -300 mm Özelleştirilebilir Boyut Seçenekleri / Customized Length

### ELECTRICAL CHARACTERISTICS

Modül Tipi / Module Type	530W	535W	540W	545W	550W
Maksimum Güç, Pmax / Max Power at STC, Pmax	530W	535W	540W	545W	550W
Kısa Devre Akımı, Isc / Short Circuit Current, Isc	13.58A	13.63A	13.70A	13.76A	13.82A
Açık Devre Gerilimi, Voc / Open Circuit Voltage, Voc	49.4V	49.6V	49.8V	50.0V	50.2V
Maksimum Güç Akımı, Imp / Max Power Current, Imp	12.75A	12.80A	12.86A	12.92A	12.98A
Maksimum Güç Gerilimi, Vmpp / Max Power Voltage, Vmpp	41.6V	41.8V	42.0V	42.2V	42.4V
Modül Verimliliği / Module Efficiency	20.72%	20.91%	21.11%	21.30%	21.50%
Güç Toleransı / Power Tolerance	0,+5W	0,+5W	0,+5W	0,+5W	0,+5W
Maksimum Sistem Gerilimi / Max System Voltage	1500V DC				
Maksimum Seri Sigorta Akımı / Max Series Fuse	25A				
Maksimum Kar Yüğü Dayanımı / Increased Snow Load	5400 Pa				
Çalışma Sıcaklığı Aralığı / Operating Temperature	-40 - +85 °C				
Sıcaklık Katsayısı, Pmax / Temperature Coefficient, Pmax	-0.35% °C				
Sıcaklık Katsayısı, Voc / Temperature Coefficient, Voc	-0.27% °C				
Sıcaklık Katsayısı, Isc / Temperature Coefficient, Isc	0.05 °C				

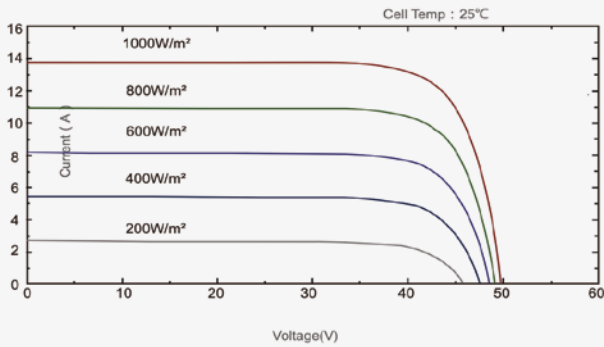


## MECHANICAL DRAWINGS

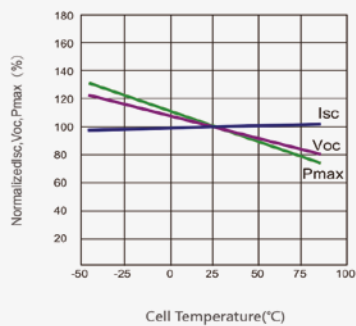


## I-V CURVES

I-V Curves at SUN540-72M-H8 at different Irradiances

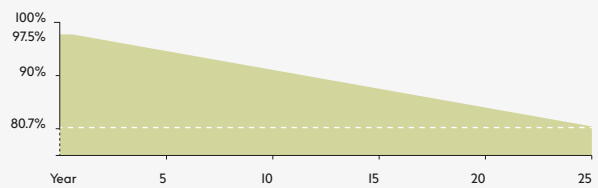


Power voltage current curve at different temperature



## LINEAR PERFORMANCE WARRANTY

- 12 Years Manufacturing Warranty
- 12 Years 90% Power Output
- 25 Years 80% Power Output



## PACKING CONFIGURATION

Container	40' HQ
Pieces Per Pallet	31
Pallets Per Container	20
Pieces Per Container	620